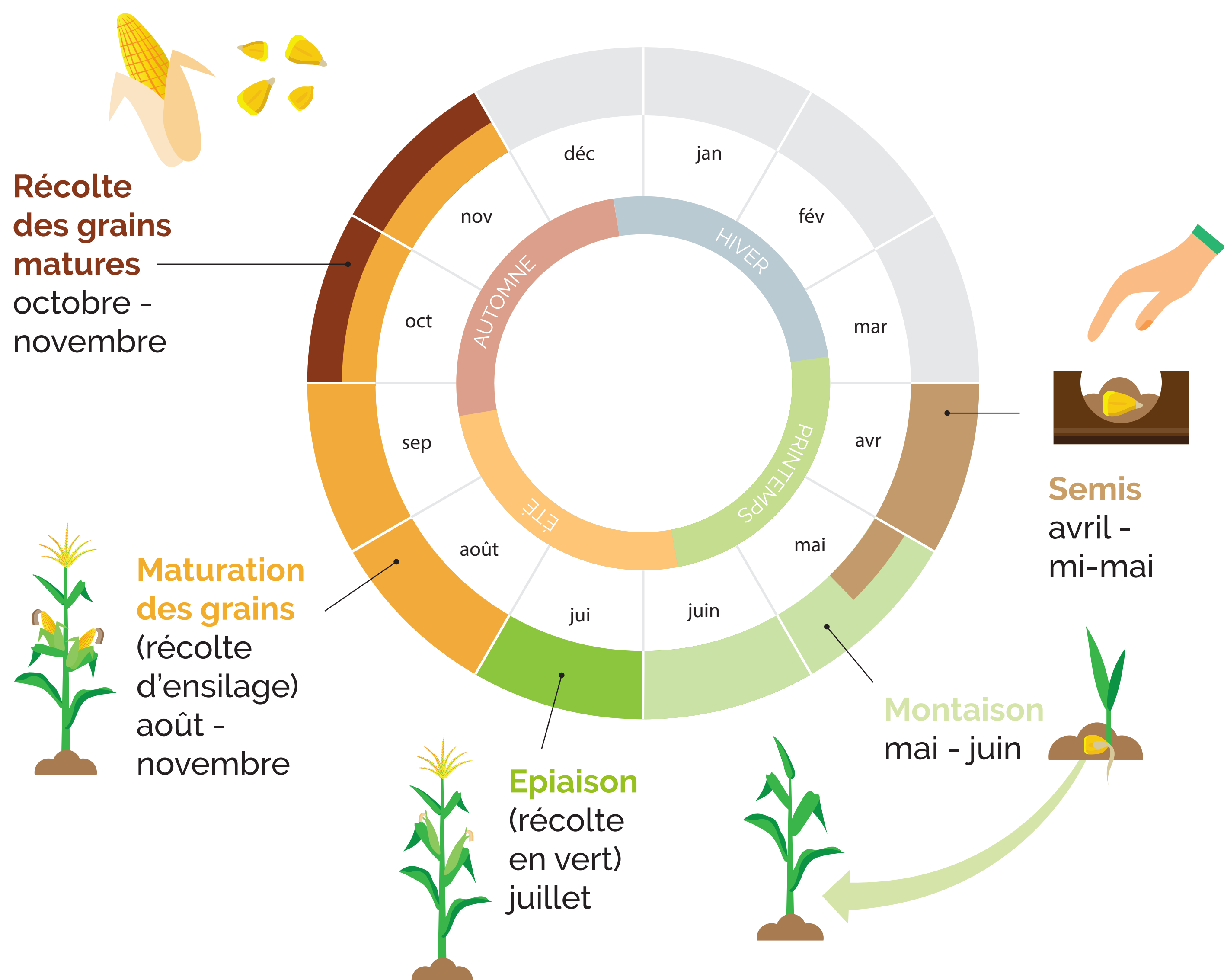
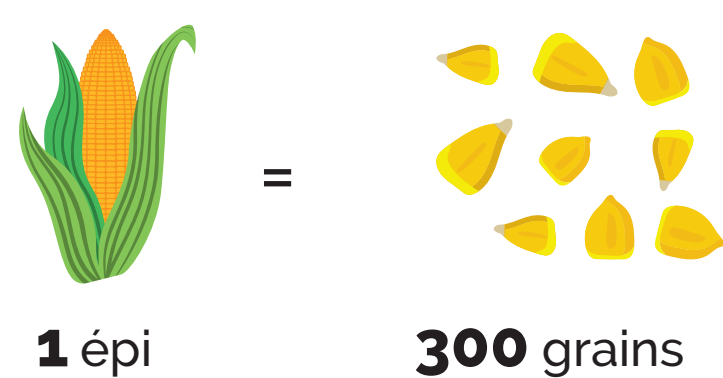




Maïs



Comment ça pousse?



Mais ça sert à quoi?

Alimentation animale



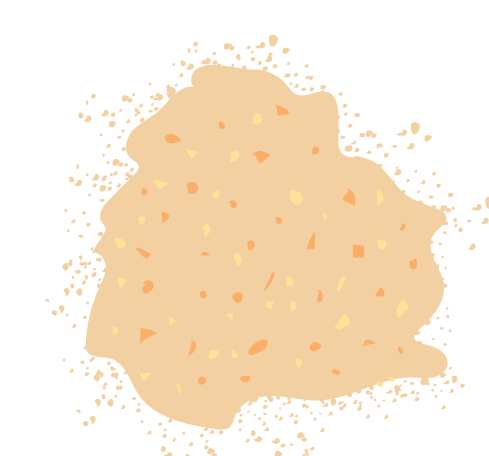
Maïs affouragé «en vert»

Distribué aux animaux de rente directement après récolte.



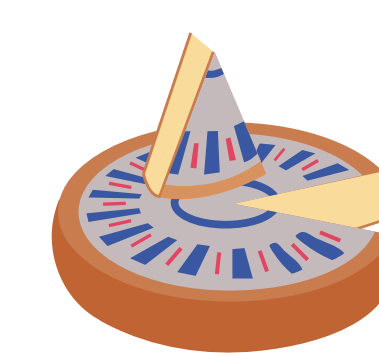
Maïs ensilé, plante entière

Haché, tassé puis conservé en milieu hermétique pour qu'il fermente.



Maïs grain

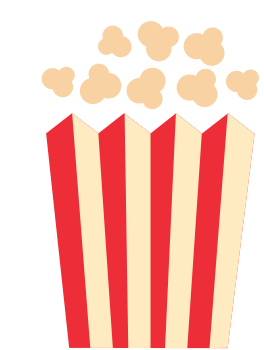
Broyé et consommé sous forme de farine.



Les vaches produisant le lait pour la fabrication en fromagerie ne consomment pas de maïs ensilé. En effet, ce dernier contient des bactéries issues de la fermentation en milieu hermétique, qui peuvent altérer la qualité du fromage.

Alimentation humaine

Grain sec



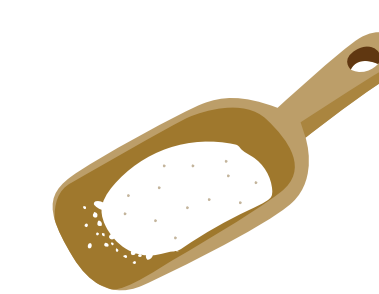
pop-corn ou soufflé



polenta ou semoule



farine



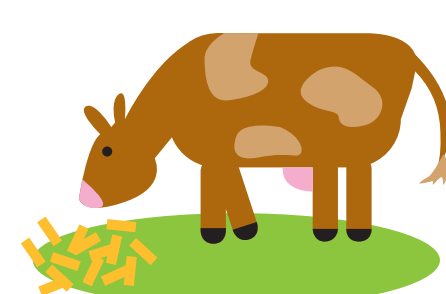
amidon ou féculé

16 000 ha surface de culture de maïs en Suisse

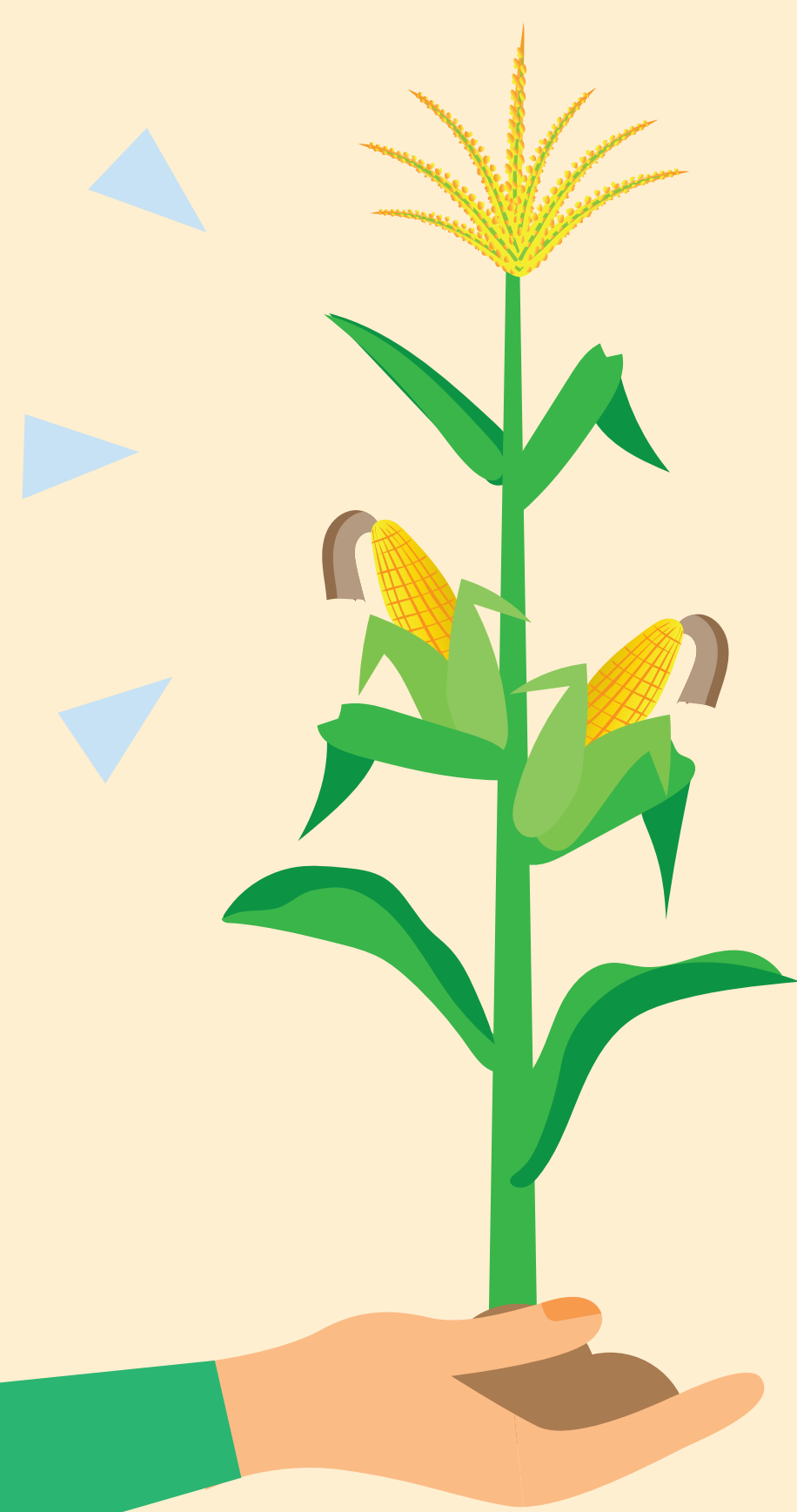
=

174 600 t récolte de maïs grain par an

et 46 700 t maïs cultivé en Suisse pour l'alimentation animale



Comment soigner cette culture?



La lutte biologique contre les insectes fait ses preuves sur le maïs. En particulier le recours aux trichogrammes; on relâche sur la parcelle ces insectes qui vont naturellement parasiter les œufs de la pyrale (un ravageur des cultures de maïs).



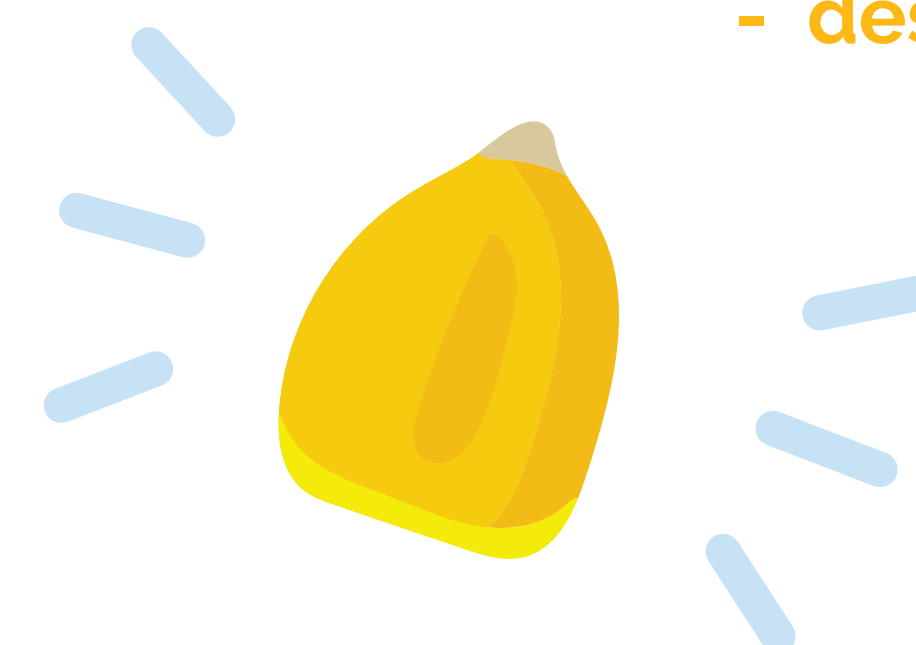
Certains oiseaux tels que les corneilles et corbeaux raffolent des grains de maïs. Ils sont capables de s'adapter rapidement aux leurres installés sur la parcelle et peuvent détruire tout un semis. Des préparations répulsives pour enrôber les semences sont en phase de test pour dissuader ces oiseaux.

Le maïs grain est récolté une fois le grain sec et mature. Celui destiné à l'alimentation animale est récolté lorsque la plante est encore verte: le fourrage est ensuite directement distribué au bétail ou ensilé pour le conserver sur une plus longue période.

Le saviez-vous?

Le grain de maïs contient environ 70% d'amidon. Il renferme aussi:

- des protéines 10%;
- des matières grasses 5%;
- des minéraux; (calcium, phosphore, magnésium)
- des vitamines.



Plus d'infos:

